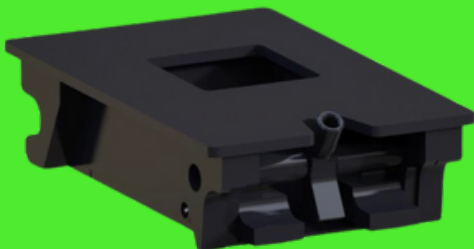
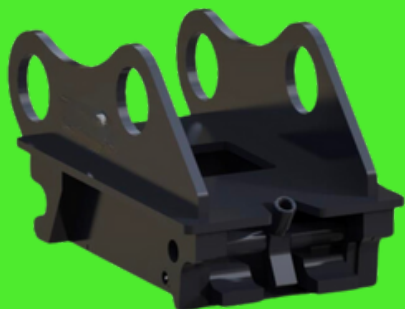


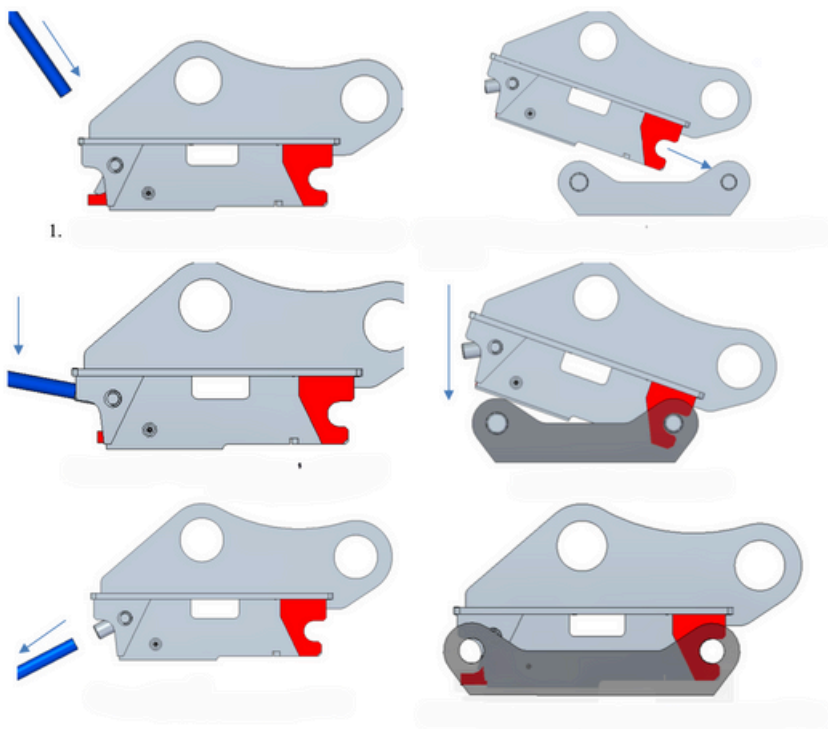
# ULK

## ANOTHER STORY

**Manuel d'utilisation - Attaches rapides ULK**  
**modèle semi automatique**



# PRINCIPE DE FONCTIONNEMENT



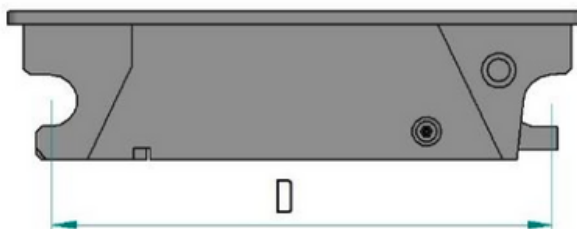
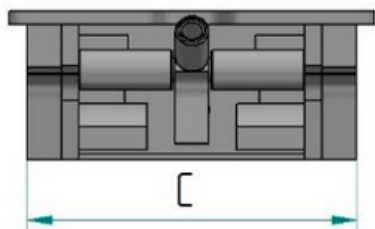
1. *Actionner à l'aide du levier la pièce de verrouillage en position basse.*
2. *Reprendre l'axe avant de votre godet avec l'attache rapide*
3. *Caver votre godet en position de fermeture - le choc entre l'axe arrière du godet et la pièce de fermeture verrouille alors votre godet.*
4. *Procéder à quelques mouvements avec le godet afin de s'assurer de son verrouillage*
5. *Pour le déverrouillage il vous suffira de répéter l'action à sens inverse*



# DIMENSIONS

Référence	Modèle	C	D	Diamètre de reprise	Porteur
ARM30AS	S30 mécanique	178 mm	230 mm	30 mm	1 à 2T
ARM40AS	S40 mécanique	198 mm	300 mm	40 mm	2 à 6T
ARM45AS	S45 mécanique	288 mm	430 mm	45 mm	6 à 10T
ARM50AS	S50 mécanique	268 mm	430 mm	50 mm	6 à 10T

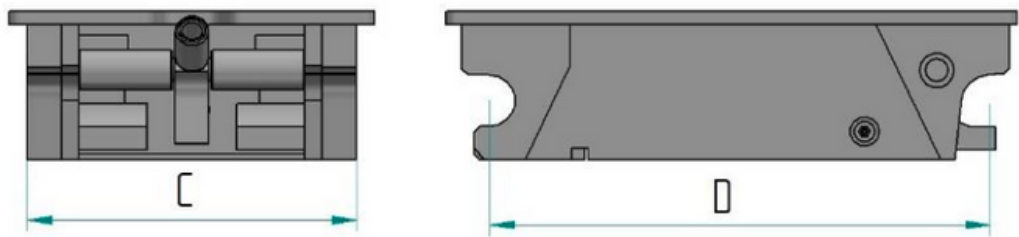
*Toutes nos attaches rapides système S respectent les dimensions d'origines et sont adaptables aux godets de d'autres marques du même système*



# LISTING PIÈCES DETACHÉES

Pièce	S30	S40	S45	S50
Ressort	SP30TF	SP40TF	SP45TF	SP50TF
Cale de verrouillage	CV30TF	CV40TF	CV45TF	CV50TF
Levier	LP30TF	LP40TF	LP45TF	LP50TF
Barre	BV30TF	BV40TF	BV45TF	BV50TF

Pour toutes demandes de pièces merci de préciser le numéro de série inscrit dans ce tableau et d'adresser votre demande à l'adresse mail suivante: [commerce@ulkfrance.fr](mailto:commerce@ulkfrance.fr)



# GARANTIE - ENTRETIEN

## CONDITIONS D'UTILISATION



## ENTRETIEN

Nos attaches sont équipés de graisseurs latéraux (**CERCLE ROUGE**) , il est impératif de graisser l'attache avant utilisation. Le mauvais graissage de l'attache peut provoquer des difficultés à ouvrir celle ci mais aussi une usure prématuré de l'ensemble des pièces. Toutes pièces défectueuses pour défaut de graissage ne sera pas prise en garantie.

## GARANTIE

Toutes nos attaches sont garanties un an pièces sauf mauvaise utilisation. Il est impératif d'utiliser l'attache correctement en respectant cette notice d'utilisation. Toutes mauvaise manipulation ou mauvais entretien entrainera une annulation de garantie.

## CONDITIONS D'UTILISATION

Avant toutes utilisations de l'attache rapide il est impératif de contrôler le bon verrouillage du godet.

Il est également interdit d'utiliser l'attache rapide si toute personne se trouve dans le périmètre de travail de l'engin. Pour rappel personne ne doit se trouver autour de l'engin à porté du bras de la pelle lorsque celle ci est en service.

Il est strictement interdit d'utiliser l'attache pour effectuer des manoeuvre ou travaux inadaptés. L'attache sert seulement à verrouiller et déverrouiller les godets.

**COMMERCE@ULKFRANCE.FR**